

安平町人事行政の運営状況等の公表について

安平町人事行政の運営などの状況の公表に関する条例に基づき、役場職員の給与や手当、勤務状況について公表します。

総括

人件費の状況（普通会計決算）

区分	住民基本台帳人口	歳出額 (A)	実質収支	人件費 (B)	人件費率 () 内は前年度
25年度	8,636 ^人	7,727,622 ^{千円}	118,123 ^{千円}	1,312,215 ^{千円}	16.98% (18.67%)

職員給与費の状況（普通会計決算）

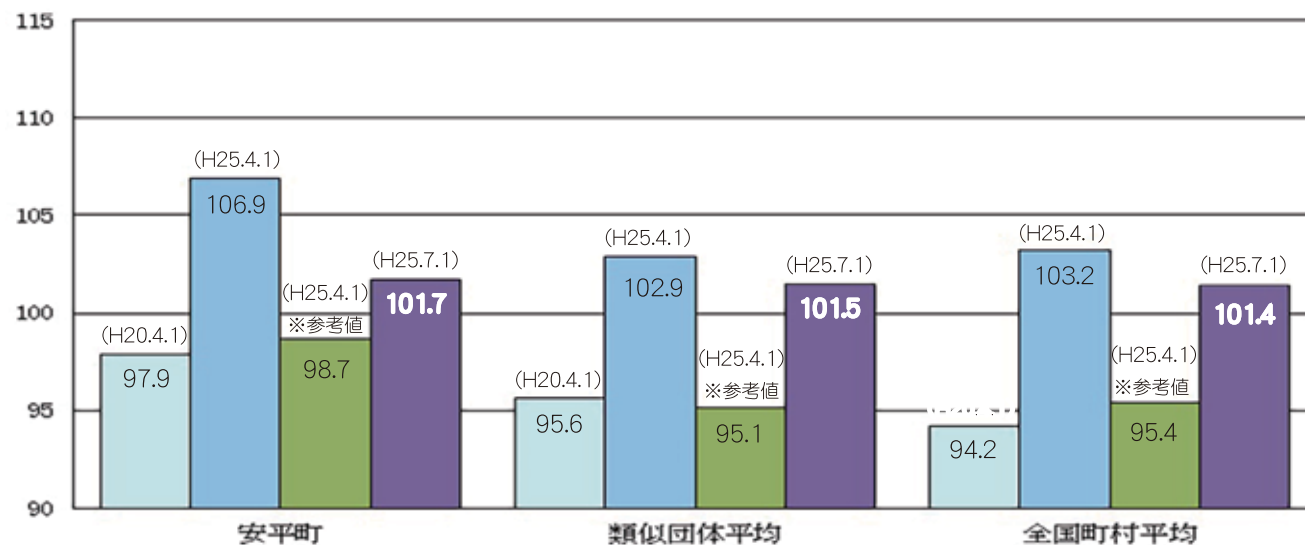
区分	職員数	給与費支出額				1人当たり給与費	類似団体実績
		給料	職員手当	期末・勤勉手当	計		
25年度	145 ^人	513,169 ^{千円}	89,101 ^{千円}	190,147 ^{千円}	792,417 ^{千円}	5,464 ^{千円}	5,608 ^{千円}

- (注) 1. 職員手当には、退職手当は含まれていません。
 2. 職員数は、25年4月1日現在の普通会計から給与を支出する職員数(特別職・再任用職員を含んだ全体数)です。
 3. 給与費支出額においては、すべて支給した手当額の合計です。

特記事項（給与減額の状況）

国の要請を踏まえた減額措置実施の有無及び期間	実施済（期間：平成25年7月1日から平成26年3月31日まで）
実施した内容	給料：特別職…町長7%、副町長及び教育長6.5%の減額 一般職…3・4級の職員は、給料月額から4.5%減額 5・6級の職員は、給料月額から6.5%減額 平成25年4月1日 ラスパイレス指数106.9（参考値98.7） 平成25年7月1日（減額時）ラスパイレス指数101.7 手当：減額措置を実施していない

ラスパイレス指数の状況



注 釈

- ラスパイレス指数とは、国家公務員の給与水準を100とした場合の地方公務員の給与水準を示す指数です。
- 類似団体平均とは、安平町と人口規模や産業構造等が類似する団体のラスパイレス指数を単純平均したものです。
- 「参考値」は、国家公務員の時限的な給与改定・臨時特例法による給与減額措置が無い場合の値です。