

# お知らせ

## 夏の各種健診

### 申込み受付中です

6月から7月にかけて実施する健康診査・がん検診の申込みを受け付けています。

詳細は、広報あびら4月号(18、19ページ)をご覧ください。

### 【札幌がん検診センター健診】

健診日 6月25、26、27日

申込期限 5月27日(火)

### 【総合バス健診】

健診日 7月8、9、10、11日

申込期限 5月27日(火)

### 【町内病院健診】

健診日 ①6月2～14日

②6月16～30日

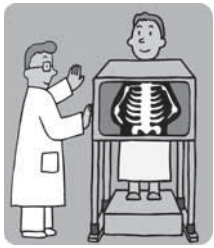
申込期限 ①5月21日(水)

②6月4日(水)

申込み・問合せ 健康福祉課

健康推進グループ

☎(25) 2425



## 太陽の園発達援助センター 巡回相談

お子さんの発達や手元の運動などについて相談ができません。

既に外来受診をしている方は対象となりません。

日時 6月16日(月)

10時～15時

場所 早来子育て支援センター

相談員 臨床心理士、作業療法士

申込期限 5月28日(水)

申込み・問合せ 教育委員会

子育て支援グループ

☎(25) 2083

## 平成26年度調理師試験 (苫小牧保健所管内)

次のとおり調理師試験を実施します。

詳細は、お問い合わせください。

日時 8月28日(木)

13時30分～16時

場所 苫小牧市

試験科目 食品文化論、衛生法規、公衆衛生学、栄養学、食品学、食品衛生学及び調理

理論についての筆記試験

受験資格 高等学校入学相当

で、寄宿舎、病院等の施設又は飲食店営業、魚介類販売業、

そうざい製造業において、平成26年5月23日までに2年以上調理業務に従事した者

受験願書等の配布・提出場所 苫小牧保健所(苫小牧市若草町2丁目21)

受付期間 5月12日(月)～23日(金)

※受付時間 8時45分～17時30分

提出書類

(1)調理師試験受験願書(裏面に調理業務経歴証明) 1部

(2)調理師試験受験者整理力1部(写真貼付)

受験手数料 6,900円

合格発表 10月14日(火)

問合せ 北海道苫小牧保健所(健康推進課健康推進係)

☎0144(34)4168

## 全国一斉！人権擁護委員の日 無料なんでも相談所を開設

次のとおり、札幌法務局苫小牧支局による無料相談所を開設します。

日時 6月2日(月) 13時～16時

場所 めくもりセンター

相談内容 いじめ、家庭内での暴力、職場でのいやがらせ、ストーカー、不動産・金銭のトラブル、相続、登記、戸籍に関することなど

相談対応者 安平町人権擁護委員(沼田厚一、田上雅美、西村律子、實吉智子)

問合せ 札幌法務局苫小牧支局総務課 ☎0144(34)7151

一人で悩みを抱えずに、お気軽にご相談下さい。

## むらやま法律事務所

相談内容/借金・過払金請求・労働問題・離婚・相続・交通事故 その他

借金・過払金請求に関する相談は **無料**

弁護士 邨山(むらやま) 達哉

TEL 0144-31-4750

受付時間 月～金/9:30～17:00(予約制) ※祝日は除きます  
苫小牧 むらやま 検索 目 (詳しくはHPをご覧ください)

3階 むらやま法律事務所



広告欄

あなたの  
悩みに

コタエを  
出します

**相談  
無料**

※その他相談は有料の  
ご案内となります。

- 離婚 (45分)
- 多重債務 (30分)
- 交通事故 (30分)
- 雇用トラブル (30分)

相談予約  
ダイヤル **0144-35-8373**

平日 10:00～16:00(12:00～13:00を除く)

札幌弁護士会 苫小牧法律相談センター

広告欄