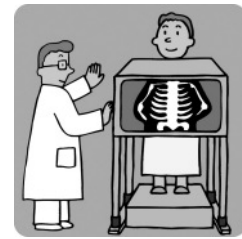


平成 26 年度健康診査事業

(対象者：町内に住所を有する方)

問合せ 健康福祉課健康推進グループ ☎25 2425



事業名	実施日・場所	対象・内容	備考
結核検診	5月12日～18日 町内各会場 ※詳細は、広報あびら5月号でお知らせします。	町内に住所を有する 65 歳以上の方	・結核検診は、対象者に問診票を送付します。
総合バス健診	7月 8日 遠浅公民館 7月 9日 保健センター 7月10日 安平公民館 7月11日 ぬくもりセンター ----- 11月 5日 保健センター 11月 6日 安平公民館 11月 7日 ぬくもりセンター	町内に住所を有する方 胃がん検診 30 歳以上 肺がん検診 30 歳以上 大腸がん検診 30 歳以上 前立腺がん検診 50 歳以上の男性 基本健診 特定健診 後期高齢者健診	注 1) 下記参照
札幌がん検診 センター健診	6月25日～27日 10月29日～31日 ※バス停留所 遠浅公民館前 保健センター前 安平公民館前 ぬくもりセンター前	町内に住所を有する方 胃がん検診 30 歳以上 肺がん検診 30 歳以上 大腸がん検診 30 歳以上 子宮がん検診 20 歳以上の女性 経膈超音波検診 20 歳以上の女性 乳がん検診 40 歳以上の女性 基本健診 特定健診 後期高齢者健診	注 1) 下記参照 ※子宮がん、乳がん検診は隔年受診です。昨年受診された方は、クーポン券使用の方以外は対象外となります。
町内病院健診	6月2日～30日 ※実施医療機関 追分菊池病院 11月17日～ 早来医院 12月5日 畑山医院 ※医療機関によって診療実施日が異なります。	町内に住所を有する方 基本健診 特定健診 後期高齢者健診	注 1) 下記参照
子宮がん検診	11月20日 〔午前：保健センター〕 〔午後：ぬくもりセンター〕	町内に住所を有する方 子宮がん検診 20 歳以上の女性 経膈超音波検診 20 歳以上の女性	注 1) 下記参照 ※子宮がん、乳がん検診は隔年受診です。昨年受診された方は、クーポン券使用の方以外は対象外となります。
乳がん検診	10月24日 保健センター 10月31日 ぬくもりセンター	町内に住所を有する方 乳がん検診 40 歳以上の女性	注 1) 下記参照 ※子宮がん、乳がん検診は隔年受診です。昨年受診された方は、クーポン券使用の方以外は対象外となります。

注 1) 申込み・詳細につきましては、「広報あびら」「広報笑顔 (スマイル)」で随時お知らせします。

血圧、体重・体脂肪、骨密度、体力測定で自分の体の状態を理解しませんか？

運動する機会がなかった方でも無理なく楽しめて、一緒に参加する仲間と楽しく続けられるプログラムです。

日 程 毎月第 2・4 木曜日 10 時～ 11 時 30 分

(詳細は、参加申込みされた方へ後日改めてご連絡します)

対 象 町内に住所を有する方

場 所 追分公民館ほか

問合せ 健康福祉課 健康推進グループ ☎25 2425

ほっと ぬくもり健康倶楽部
参加者募集中

随時申込受付中