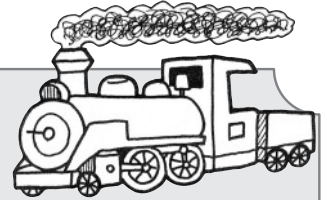


栄光の蒸気機関車が走ります！



実車「D51 - 320号機」の圧縮空気による自力走行の公開、現役さんからの迫力ある汽笛を鳴らします！

「D51 - 241号機」(1/4スケール)の車両走行公開、「C62 - 1号機」(1/10スケール)の乗車走行も行います。ぜひ、ご来館ください。

日時 10月14日(祝) 13時～15時 ※会館時間内に限り、SL走行と汽笛を鳴らします。

場所 安平町鉄道資料館

協力 安平町追分SL保存協会

問合せ 安平町教育委員会 ☎ 2083

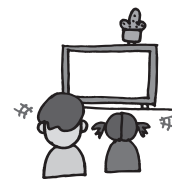
当日は、SLの汽笛が非常に大きな音で鳴ります。近隣住民の皆さんにはご理解とご協力をお願いします。

HTB データ放送、10月のトピックス

町では、北海道テレビ株式会社 (HTB) と連携し、デジタルテレビのデータ放送を通じて、町からのお知らせやイベント、身近な情報を配信中です。安平町の旬の話題をご覧ください。

※インターネットに接続すると、より詳しい情報を観ることができます。

問合せ 総務課情報グループ ☎ 2511



10月のトピックス
第6回どんぐりまつり開催
インフルエンザ予防接種助成を行います
特産品を紹介します
ラビアからのお知らせ

今回の更新は 10月20日

※テレビのチャンネルをHTBに合わせ、dボタンを押し、データ放送画面からご覧ください。

～定時チャイム放送時間変更のお知らせ～

各小学校において児童の帰宅時間が統一されたことにより、10月から2月の定時チャイム放送時間が次のとおり変更となりましたのでお知らせします。皆様のご理解とご協力をお願いします。

定時チャイム放送時間 (全ての放送設備) 10月～2月 16時

苫小牧市医師会休日当番実施医療機関

(診療時間 9時～17時)

10月 (内科)	10月 (外科)
13日 稲岡内科小児科 北光町2 ☎ 72 5141	13日 同樹会苫小牧病院 新中野町3 ☎ 36 1221
14日 加藤胃腸科内科クリニック 緑町2 ☎ 35 2125	14日 江夏泌尿器科医院 木場町2 ☎ 33 3855
20日 滝上循環器科内科クリニック 泉町2 ☎ 37 8011	20日 苫小牧日翔病院 矢代町2 ☎ 72 7000
27日 いまい内科クリニック 双葉町1 ☎ 37 8686	27日 三上外科整形外科 元中野町3 ☎ 33 7815
11月 (内科)	11月 (外科)
3日 苫小牧東病院 明野新町5 ☎ 55 8811	3日 勤医協苫小牧病院 見山町1 ☎ 72 3151
4日 とまこまいこどもクリニック 住吉町1 ☎ 33 1050	4日 苫小牧泌尿器科循環器内科 明野新町2 ☎ 57 0455
10日 横山内科消化器科 川沿町4 ☎ 74 0011	10日 同樹会苫小牧病院 新中野町3 ☎ 36 1221



苫小牧夜間休日急病センター

(苫小牧市旭町2丁目) ☎ 35 0001

○科目 内科、小児科

○診療時間 平日：19時～翌朝7時 土曜：14時～翌朝7時

日曜・祝日、年末年始(12/31～1/3)：9時～翌朝7時