

## 自衛官募集案内

詳細はお問い合わせください。

### ○航空学生

受付期間 9月6日(金)

試験期日(1次試験)

9月21日(土)

### ○一般曹候補生

受付期間 9月6日(金)

試験期日(1次試験)

9月16日(月)～17日(火)

### ○自衛官候補生

【男子】 随時

試験期日 受付時にお知らせ

【女子】

受付期間 9月6日(金)

試験期日 9月22日(日)～26

日(木)のいずれか1日

※全て締切日必着です。

問合せ 自衛隊札幌地方協力

本部 苫小牧出張所

☎0144-32-3725

お詫びと訂正

広報笑顔(スマイル)7月

号4頁に電話番号の記載誤

りがありましたので、お詫び

し次のとおり訂正します。

(誤) 早来医院 ☎25) 3800

(正) 早来医院 ☎22) 3800

日時 9月1日(日) 10時～15時

場所 ノーザンホースパーク

(苫小牧市美沢114-7)

内容 犬猫の新しい飼い主さんさがし、馬・牛などのふれあい体験、その他アトラクションなど

入場料 無料

問合せ 胆振獣医師会 ☎0144-33-0306

## 第7回胆振動物愛護フェスティバル開催

## HTB データ放送 『8月のトピックス』



↑地域発トピックス画面



↑ネット On 画面

※ネットOn!!はテレビをインターネットに接続する必要があります。

町では、北海道テレビ株式会社 (HTB) と連携し、デジタルテレビのデータ放送を通じて、町からのお知らせやイベント、身近な情報を配信中です。安平町の旬の話題をご覧ください。※インターネットに接続すると、より詳しい情報を観ることができます。

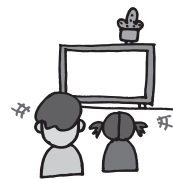
問合せ 総務課情報グループ ☎2511

### 8月のトピックス

雪だるま特別住民票交付が始まります

災害時における協力協定締結しました

ぬくもりの湯～夏のイベント盛りだくさん



今回の更新は8月20日

※テレビのチャンネルをHTBに合わせ、dボタンを押し、データ放送画面からご覧ください。

## 苫小牧市医師会休日当番実施医療機関

(診療時間 9時～17時)

8月 (内科)	8月 (外科)
11日 合田内科小児科医院 音羽町2 ☎33) 9208	11日 同樹会 苫小牧病院 新中野町3 ☎36) 1221
18日 吉川医院 表町5 ☎34) 4565	18日 苫小牧日翔病院 矢代町2 ☎72) 7000
25日 苫都病院 若草町5 ☎34) 2135	25日 とまこまい脳神経外科 光洋町1 ☎75) 5111
9月 (内科)	9月 (外科)
1日 三好内科胃腸科クリニック 豊川町3 ☎75) 7711	1日 わだ脳神経外科クリニック 表町2 ☎37) 3711
8日 いちむら小児科医院 ときわ町5 ☎67) 1111	8日 同樹会 苫小牧病院 新中野町3 ☎36) 1221



## 苫小牧夜間休日急病センター (苫小牧市旭町2丁目) ☎35) 0001

○科目 内科、小児科

○診療時間 平日：19時～翌朝7時 土曜：14時～翌朝7時

日曜・祝日、年末年始(12/31～1/3)：9時～翌朝7時