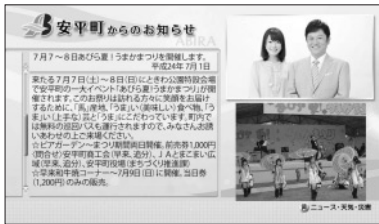


データ放送で `まちの情報、配信中



↑地域発トピックス画面



↑ネット On 画面

※ネット On!はテレビをインターネットに接続する必要があります。

町では、北海道テレビ株式会社 (HTB) と連携し、デジタルテレビのデータ放送を通じて、町からのお知らせやイベント、身近な情報を配信しています。

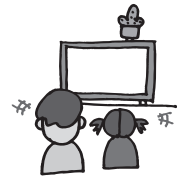
5月からは、情報の更新を毎月上旬と下旬の2回更新していきますので、安平町の旬の話題をご覧ください。

※次回更新日は5月20日です。

※インターネットに接続すると、より詳しい情報を観ることができます。

問合せ 総務課情報グループ ☎2511

5月のトピックス
安平町の公園内「さくら」情報
安平町鉄道資料館が開館します
デマンドバス停留所に待合室が完成
健康づくりに！せいこドームご利用ガイド
全国ソフトテニスで大活躍！



※テレビのチャンネルをHTBに合わせ、dボタンを押し、データ放送画面からご覧ください。

- 胆振総合振興局からのお知らせ -

自動車税の納期は5月31日です

自動車税は、毎年4月1日現在の所有(使用)の方に納めていただく道税です。

忘れずに納期限内に納めましょう。

納税通知書は、5月7日に全道一斉に発送します。納税通知書がお手元に届かない方は、札幌道税事務所自動車部へご連絡ください。

また、自動車税納税通知書に限り、コンビニエンスストアでのお支払いができます。

問合せ

(自動車税の内容、住所変更に関するお問い合わせは)

札幌道税事務所自動車部 ☎ 011 - 746 - 1191

(課税免除に関するお問い合わせは)

胆振総合振興局 ☎ 0143 - 24 - 9585

【こんなとき民生委員児童委員へ】

在宅生活に関すること

- 毎日の介護で困っていること
- 福祉サービスの利用に関すること (ホームヘルプ、給食、移送、除雪サービスなど)
- 施設利用に関すること (デイサービス、ショートステイなど)
- 介護保険制度に関すること
- その他

暮らしのこと

- 住まいに関すること
- 近所付き合いに関すること
- 生活費に関すること (職業や年金など)
- 生活福祉資金など各種貸付制度の利用に関すること
- 生活保護に関すること
- 遊び場、通学路などの危険箇所に関すること
- 公害や環境衛生に関すること
- その他

育児・教育のこと

- 育児やしつけに関すること
- いじめや不登校に気付いたとき
- 学校生活の悩みに関すること
- 非行に関すること
- 児童虐待に関すること
- その他

その他の困りごと

- 心身の疾病や障害に関する相談等

広げよう
地域に根ざした思いやり

私たち民生委員児童委員の
「あい言葉」です

民生委員児童委員は、地域の誰もが幸せで安心した生活を、おくれるように応援します。何か心配ごとがありましたら、民生委員児童委員にご相談ください。民生委員児童委員の中に、子どものことを専門に担当し、活動する主任児童委員もいます。いずれも任期は3年間です。もちろん個人の秘密は守ります。

民生委員児童委員の家は
新しい門牌が印字です。

財団法人 北海道民生委員児童委員連盟
〒060-0002 札幌市中央区南5条西7丁目 かつて2,2
TEL 011-261-2181・FAX 011-261-3081

道民児連

苫小牧市医師会休日当番実施医療機関

(診療時間 9時～17時)

5月 (内科)	5月 (外科)
12日 加藤胃腸科内科クリニック 緑町2 ☎35 2125	12日 同樹会 苫小牧病院 新中野町3 ☎36 1221
19日 滝上循環器科内科クリニック 泉町2 ☎37 8011	19日 苫小牧日翔病院 矢代町2 ☎72 7000
26日 すがわら内科呼吸器科 しらかば町1 ☎76 7011	26日 アーク整形外科クリニック ときわ町3 ☎68 6111
6月 (内科)	6月 (外科)
2日 横山内科消化器科 川治町4 ☎74 0011	2日 みらい整形ペインクリニック 北栄町1 ☎53 7100
9日 浪岡内科消化器科クリニック 東開町4 ☎51 2811	9日 同樹会 苫小牧病院 新中野町3 ☎36 1221



苫小牧夜間休日急病センター (苫小牧市旭町2丁目) ☎35 0001

○科目 内科、小児科

○診療時間 平日：19時～翌朝7時 土曜：14時～翌朝7時

日曜・祝日、年末年始(12/31～1/3)：9時～翌朝7時