

家庭用LED照明器具 LED電球購入費補助金 太陽光発電システム設置補助金 の申込みを開始します

申込み 住民生活課・追分住民総合相談室
問合せ 住民生活課 ☎ 2940

町では、地球環境の保全事業の一環として、二酸化炭素排出量を抑制する「家庭用LED照明器具及びLED電球の購入補助金（平成23年度から継続）」並びに「太陽光発電システム設置補助金（平成23年度～25年度の3か年）」の受付を開始しますので、この機会に「地球と家計にやさしい事業」をぜひ、ご利用ください。

家庭用LED照明器具・LED電球購入費補助金

対象者

- ・町内に住所を有している世帯主の方
- ・町内販売業者にてLED照明器具及びLED電球を購入し、自己の居住する住宅に設置した方で町税を滞納していない方
- ・LED照明器具は居室(居間・食堂・台所)に設置したもののみ対象です。

・交付申請は、LED照明器具及びLED電球、それぞれ1世帯につき1回限りです。

※平成23年度にLED電球購入費補助金の交付を受けた方は再度LED電球購入に対して、申請する事ができません。

補助金の額

- ・LED電球の購入費用（消費税含む）の1/2の額（上限5,000円）
- ・LED照明器具の購入費用（消費税含む）の1/2の額（上限40,000円）

申請方法

・メーカー、型番の分かる領収書（レシート含む）の原本と印鑑を持参し、両庁舎窓口で申請してください。補助金は世帯主の方へ振込まれますので、世帯主名の口座番号が必要となります。

申請期間

- ・4月1日から平成25年3月31日まで（補助対象を購入した年度内のみ）

対象となる家庭用LED照明器具



シーリングタイプ



ペンダントタイプ

太陽光発電システム設置補助金

対象者

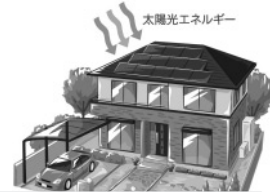
- ・町内に住所を有している方または転入を予定している方で町税等を滞納していない方
- ・住宅を新築する方または既存の住宅に新たに設置する方（販売目的や賃貸住宅は該当しません）
- ただし、当該年度の2月末までに設置する方
- ・その他、町で規定する要件を満たす方（詳細はお問い合わせください。）

補助金額

・対象システムの発電最大出力の合計値に1キロワットあたり7万円を乗じた額とし、上限21万円

申請期間

- ・4月1日以降、随時受付



余剰電力は電力会社に買い取ってもらえます。

平成24年度安平町合併処理浄化槽設置整備事業補助金の申込み

今年度の「合併処理浄化槽設置整備事業補助金」の申込みを開始しますので、設置を希望する方や事業の詳細についてはお問い合わせください。

申込み用紙は、下記窓口にあります。※対象は、公共下水道区域外の方です。

設置時期等の調整及び予算の関係から、5月11日（金）までに事前にお申込みください。なお、昨年11月に事前申込みをされた方は不要です。

申込み窓口 住民生活課・追分住民総合相談室 / 問合せ 住民生活課 ☎ 2940