

# 安平川水系の川づくり

安平川流域の社会的・経済的な重要性や、過去の被災実績などを踏まえ、次に示す区間について、堤防の新設、河道の掘削等の河川改修を行うことにより、洪水を安全に流下させ、氾濫を防止します。また、下流域（河口付近）では、周辺の土地利用や弃天沼周辺における湿地環境等に配慮しつつ、兩岸の堤防の間隔を大きく広げる計画とします。

河川改修に際しては、河川が多く動物植物の生息・生育の場として良好な環境となりうる可能性があることを踏まえた川づくりを行います。

安平川 河口から3.6・3km  
遠浅川 安平川合流点から国道橋までの4.6km  
ニタツポロ川 安平川合流点から町道東早来橋下流までの3.1km  
支安平川 安平川合流点から国道橋までの0.7km

ご意見をお願いします

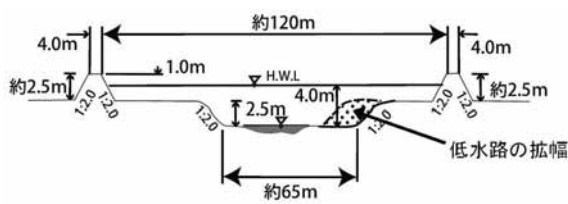
意見用紙による提出方法

建設課土木・公園グループ

（追分庁舎）・早来住民総合相談室・北海道胆振総合振興局室蘭建設管理部苫小牧出張所  
河川係（〒053-0043 苫小牧市日の出町2丁目2-7）  
0144-32-317  
0144-32-317  
FAX 0144-32-317  
5）に備え付けの意見箱と意見用紙を用意しています。  
郵送・ファックスによる提出方法  
右記の連絡先に任意の様式で、封書またはファックスで送付してください。  
募集期間 2月21日まで

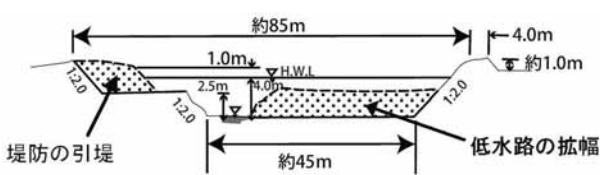
## 安平川の整備断面図

### 源武橋地点



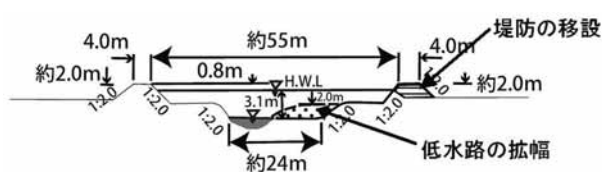
- ・計画に対応した築堤が整備済み
- ・現況河岸を生かし極力片岸掘削とする

### 早来市街地点



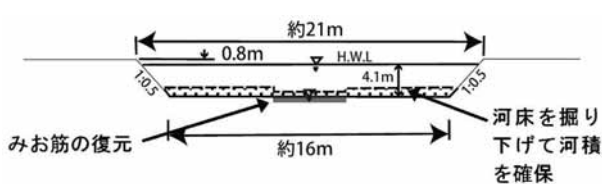
- ・片岸の拡幅が必要（拡幅の方向については土地利用を考慮して片岸に設定）
- ・現況河岸を生かし極力片岸掘削とする

### 上岡橋地点



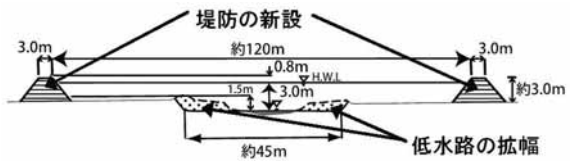
- ・片岸の拡幅が必要（拡幅の方向については土地利用を考慮して片岸に設定）
- ・現況河岸を生かし極力片岸掘削とする

### 追分市街地点



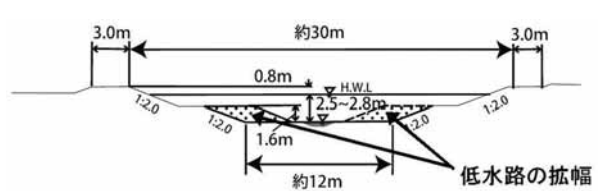
- ・家屋や道路が近接しており、引堤は困難
- ・川底を掘り下げて、みよ筋は復元を図る

## 遠浅川の整備断面（国道橋地点）



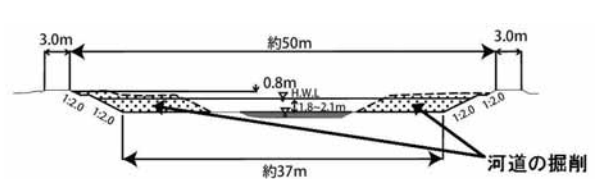
- ・整備計画流量を安全に流下できる断面で低水路拡幅を行う。
- ・現況河岸を生かし極力片岸掘削とする。

## ニタツポロ川の整備断面（安平川合流地点）



- ・計画に対応した堤防間隔は確保済み。
- ・整備計画流量を安全に流下できる断面で低水路掘削を行う。

## 支安平川の整備断面（安平川合流地点）



- ・計画に対応した堤防間隔は確保済み。
- ・整備計画流量を安全に流下できる断面で低水路掘削を行う。